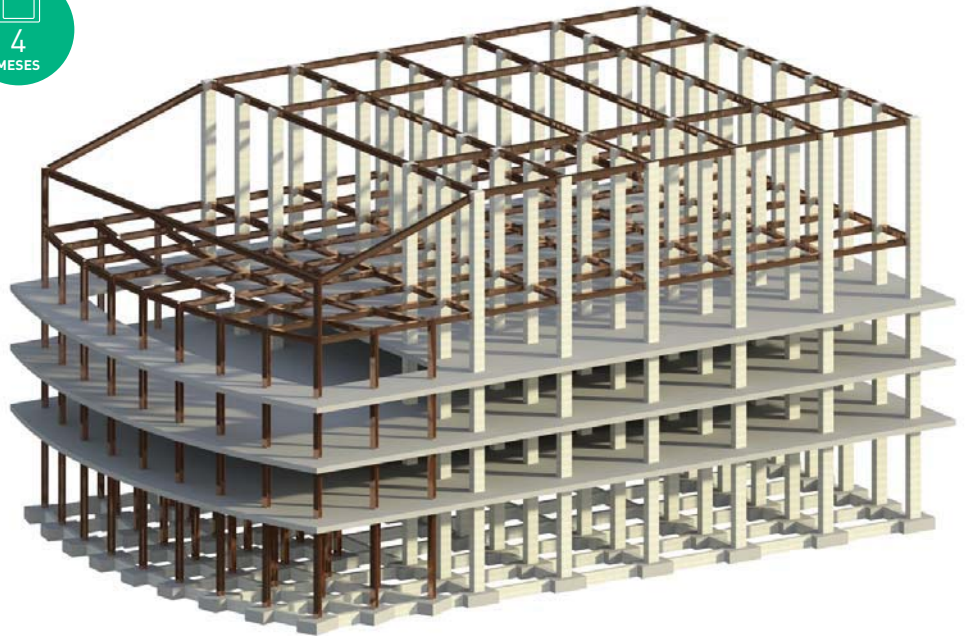


CURSO EXPERTO BIM ESTRUCTURAS



AUTODESK
REVIT



Cuadro general descriptivo de los itinerarios formativos del Programa de Estudios Superiores BIM

TÍTULOS OTORGADOS	CUSOS DE EXPERTO				C. ESPECIALIZADOS
Diploma de Experto Técnico BIM	Técnico BIM				
Título de Especialista BIM Manager	Técnico BIM	BIM Manager			
Título de Especialista BIM Instalaciones MEP	Técnico BIM		BIM Instalaciones MEP		
Título de Especialista BIM Estructuras	Técnico BIM			BIM Estructuras	
Título de Especialista BIM Construcción	Técnico BIM				Cursos especializados*
Título de Máster BIM Manager Instalaciones MEP	Técnico BIM	BIM Manager	BIM Instalaciones MEP		
Título de Máster BIM Manager Estructuras	Técnico BIM	BIM Manager		BIM Estructuras	
Título de Máster BIM Manager Construcción	Técnico BIM	BIM Manager			Cursos especializados*

* 100 horas (20 ECTS) en cursos especializados de corta duración

OBJETIVOS DEL CURSO DE EXPERTO BIM ESTRUCTURAS

El objetivo fundamental de este curso es el conocimiento exhaustivo y práctico de la metodología BIM (Building Information Modeling) vinculada al diseño y el cálculo de estructuras, así como su aplicación inmediata en el campo profesional a través de la herramienta principal Autodesk Revit y otro software complementario.

Esta metodología constituye la demanda actual del sector de la construcción en todo el mundo por su obligatoriedad en una gran cantidad de países y su uso generalizado en grandes compañías y pequeños estudios, también ya en España.

METODOLOGÍA DIDÁCTICA

Durante el curso se abordará desde el principio la práctica real del uso de las herramientas con ejemplos de proyectos y obras ejecutadas o en proceso, con el fin de que el alumno finalice la formación con todos los conocimientos y archivos elaborados por él mismo que le garanticen cumplir las necesidades laborales que el sector está demandando ya en España.



PROGRAMA DEL CURSO DE EXPERTO BIM ESTRUCTURAS

1 Revit MEP Básico (36 h.)

- 1. Revit. Cuantificación
- Mediciones

2 Teoría básica de estructuras

- Marco normativo. CTE, EHE, EAE
- Estabilidad, rigidez y resistencia
- Cimentaciones y muros de contención
- Hormigón. Pilares y vigas
- Acero (madera). Vigas, cerchas y pilares
- Forjados y losas

3 Navisworks

- Introducción. Gestión de documentación
- Revisión del modelo y visualización
- Temporalización. Simulaciones
- Detección de interferencias
- Opciones de presentación y animación del modelo
- Monitorización del proyecto en obra. Interoperabilidad Navis

4 Revit. Modelado de estructuras

- Introducción de posibilidades de REVIT
- Modelado de elementos estructurales lineales y superficiales
- Cerchas y sistemas de vigas
- Materiales de los elementos y las superficies
- Detalles en estructuras metálicas
- Detalles en estructuras de hormigón
- Listados para control y mediciones
- Preparación de planos. Leyendas, vistas de detalle
- Trabajo colaborativo
- Modelo ifc. Intercambio con otros programas

5 Robot

- Importar de REVIT (ifc)
- Pilares, vigas, forjados
- Definición de materiales
- Definición de condiciones de contorno (nudos)
- Cargas
- Cálculo y análisis de resultados
- Exportar a REVIT (ifc)

6 Tekla

- Introducción
- Modelar
- Numerar
- Dibujos
- Listados
- Comunicación

7 Catia

- Importar de REVIT (ifc)
- Cálculo y análisis de resultados
- Exportar a REVIT (ifc)

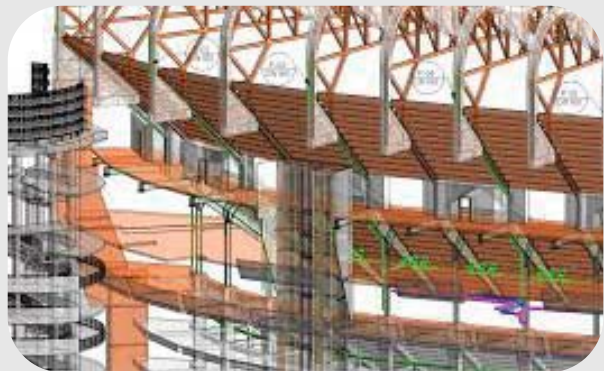
8 Cype Estructuras

- Importar de REVIT (ifc)
- Pilares, vigas, forjados y cimentaciones
- Cálculo y análisis de resultados
- Planos y listados
- Exportar a REVIT (ifc)

9 Metalpla

10 Estrumad

11 Hormiplus



COLABORADORES:

ApliCAD

AUTODESK

cype

LUMION

LIDER + CALENER
CTE
SISTEMA TECNICO
DE LA CONSTRUCCION

MagiCAD

medit

Presto

SOLIBRI

Tech Data
The Difference in Distribution

CURSO EXPERTO BIM ESTRUCTURAS



Información general

Fechas	Del 13 de marzo de 2018 hasta el 26 de julio de 2018.
Horario	Martes y Jueves de 17:30 a 21:30.
Carga lectiva	22 ECTS (110 horas).
Plazas	Limitadas a 30 alumnos. La inscripción se realiza por riguroso orden de reserva de plaza.
Lugar de impartición:	Aulas de la 3ª planta del Colegio.
Título	Titulación otorgada por la Fundación Escuela de la Edificación y el Colegio Oficial de Aparejadores y Arquitectos Técnicos de Madrid.
Requisitos del alumno	<ul style="list-style-type: none">• Los alumnos que accedan a este curso, deberán haber realizado y superado el curso de Experto Técnico BIM.• Podrán acceder al curso aquellos solicitantes que acrediten poseer la titulación de Autodesk Revit Certified® Professional, o hayan realizado otros cursos BIM, previa entrevista y prueba de evaluación realizada por el Director del Máster.• Los alumnos tienen que asistir a clase todos los días con su ordenador portátil y con el software ya instalado.• Los requerimientos mínimos del sistema (ordenador y sistema operativo) para poder instalar estos programas se encuentran en la página web de Autodesk® en el siguiente link: https://goo.gl/WPKI2Z
Licencias	Los alumnos obtendrán las siguientes licencias: <ul style="list-style-type: none">• Autodesk Revit®• Autodesk Navisworks Simulate®• Robot®• Tekla®• Cype estructuras®• Catia®• Metalpa®• Estrumad®• Hormiplus®
Precio de matrícula	2.316€.
Forma de pago	Posibilidades de fraccionamiento y financiación. Consultar.
Información	Fundación Escuela de la Edificación C/ Maestro Victoria, 3 28013 Madrid Tel.: +34 91 531 87 00 edif@escuelaedificacion.email www.escuelaedificacion.org

CURSOS BONIFICABLES



ESCUELA EDIFICACIÓN
FUNDACIÓN



APAREJADORES MADRID



AÑO 2017
GESTIÓN VIRTUAL
DE LA EDIFICACIÓN