

**COAM** COLEGIO  
OFICIAL  
ARQUITECTOS  
DE MADRID

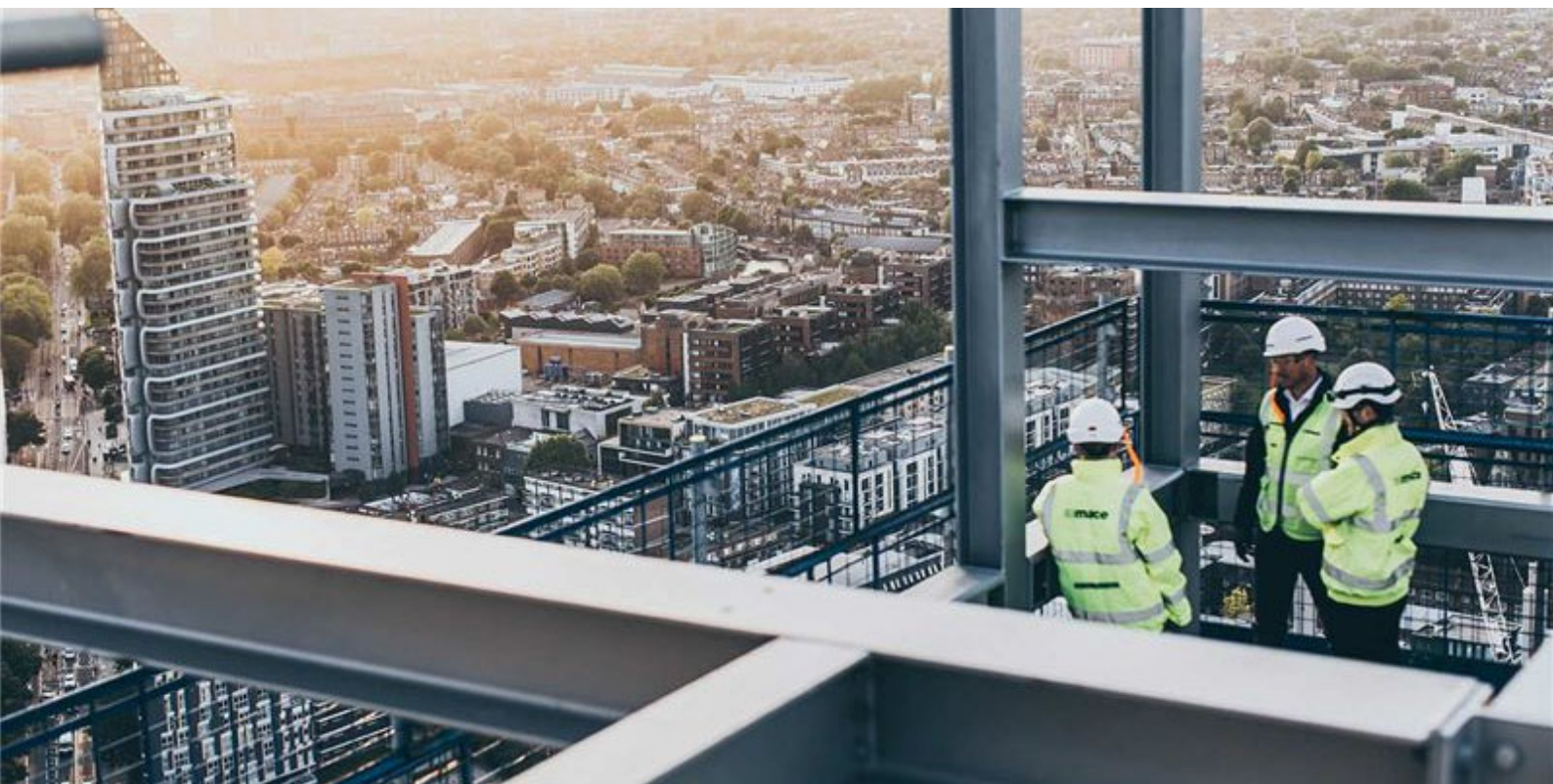
**FORMACIÓN**  
Instituto de formación continua  
COAM



Sábado  
**13**  
JUNIO  
11h00

## CASOS DE ÉXITO

# CONSTRUIR UN EDIFICIO EN 10 DÍAS ¿Es un caso de éxito de Fast Tracking?



CON LA COLABORACIÓN DE:





# CASOS DE ÉXITO

## CONSTRUIR UN EDIFICIO EN 10 DÍAS

### ¿Es un caso de éxito de Fast Tracking?

## Introducción

Seguramente todos tenemos en mente que ese edificio puede ser el Hospital de Wuhan que, según cuentan las crónicas, ha sido construido en 10 días. Si algo en este mundo es “fast”, es lo que se nos ha contado en esa noticia. Pero más allá de que resulte un plazo más o menos creíble, lo que debemos entender es que la técnica de gestión empleada en ese caso se corresponde más con el concepto de Crashing, con implicaciones muy diferentes al Fast Tracking.

Por tanto, lo primero que debemos conocer son las diferentes técnicas para aceleración de un proyecto o de una obra y las implicaciones de cada una sobre los elementos del triángulo mágico de la gestión: coste, plazo y alcance. Existen dos herramientas fundamentales para reducir la duración de cronogramas, conocidas como Técnicas de Compresión del Programa de Trabajo, que son el Fast Tracking y el Crashing.

A menudo nos encontramos gestionando proyectos cuya consecución se ve afectada por diversos motivos: Planificaciones no realistas, aparición de imprevistos, falta de medios o recursos, mala gestión del riesgo o cambio de condiciones de mercado. Como Project Managers, deberemos tomar decisiones o realizar propuestas a nuestros clientes que minimicen los problemas anteriores y reconduzcan el proyecto hasta la consecución del plazo objetivo.

En nuestro caso práctico, explicaremos la aplicación de la técnica Fast Tracking en un proyecto en el que, al igual que en el Hospital de Wuhan, las condiciones excepcionales de plazo fueron una condición de partida y no un problema aparecido en el transcurso de la obra. Pero la gran diferencia es que, en nuestro caso, el coste era “terrenal” e inamovible, por lo que había que encajar los plazos de las fases de pre-construcción, construcción y entrega con recursos limitados. Se trata del Centro de Tecnología y Servicios de Siemens en Getafe.

## Ponentes



**Jorge Cicuéndez**

Arquitecto

Associated Director en Mace Management Services



**Carlos Armero Arnedo**

Ingeniero Industrial

Director General en Mace Management Services

CON LA COLABORACIÓN DE:



### ASISTENCIA VÍA STREAMING

GRATIS PREVIA INSCRIPCIÓN  
formacion@aparejadoresmadrid.es  
91 701 45 00